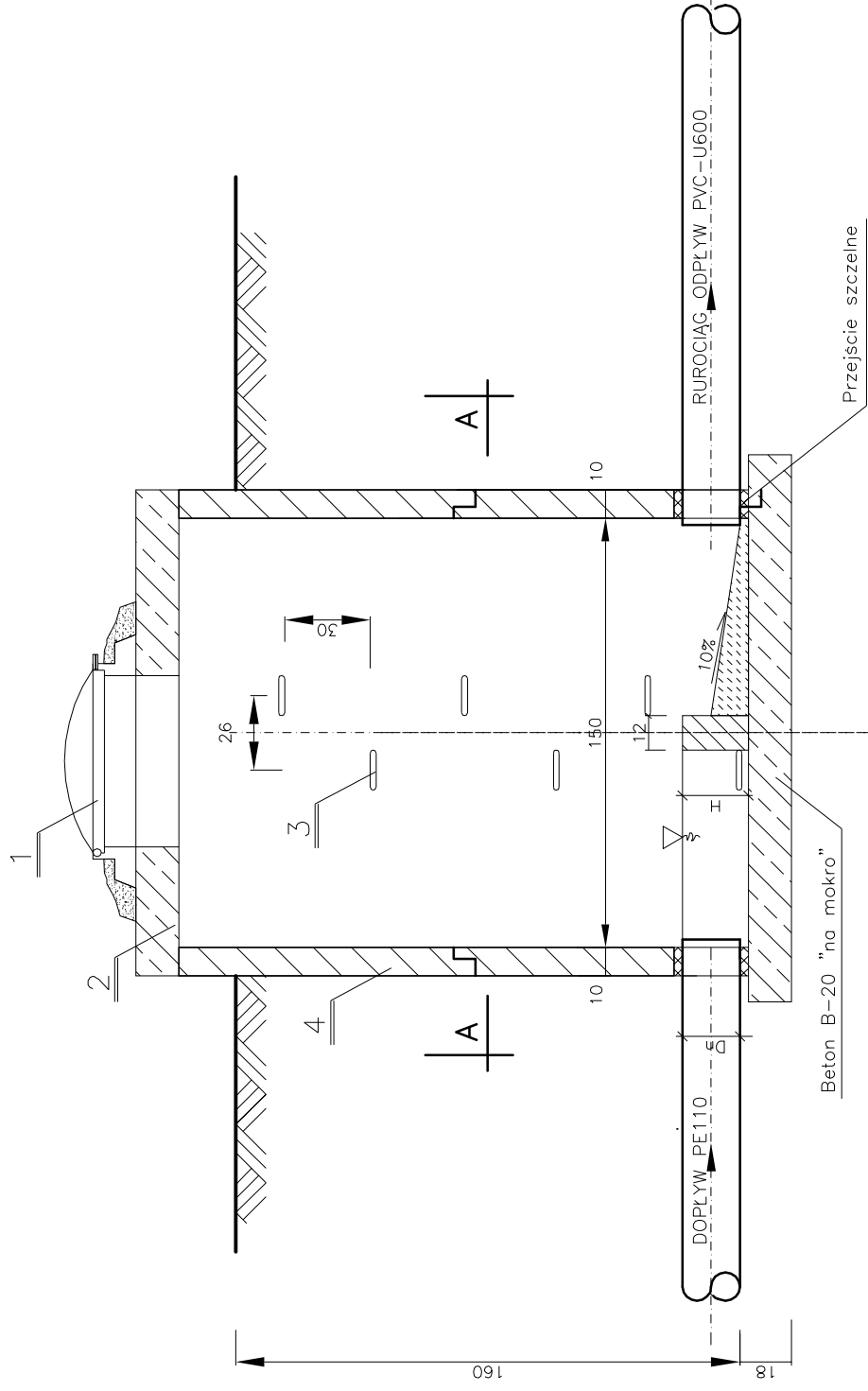


PROJEKT STUDNI

ROZPRĘŻNEJ

DLA S.r.l

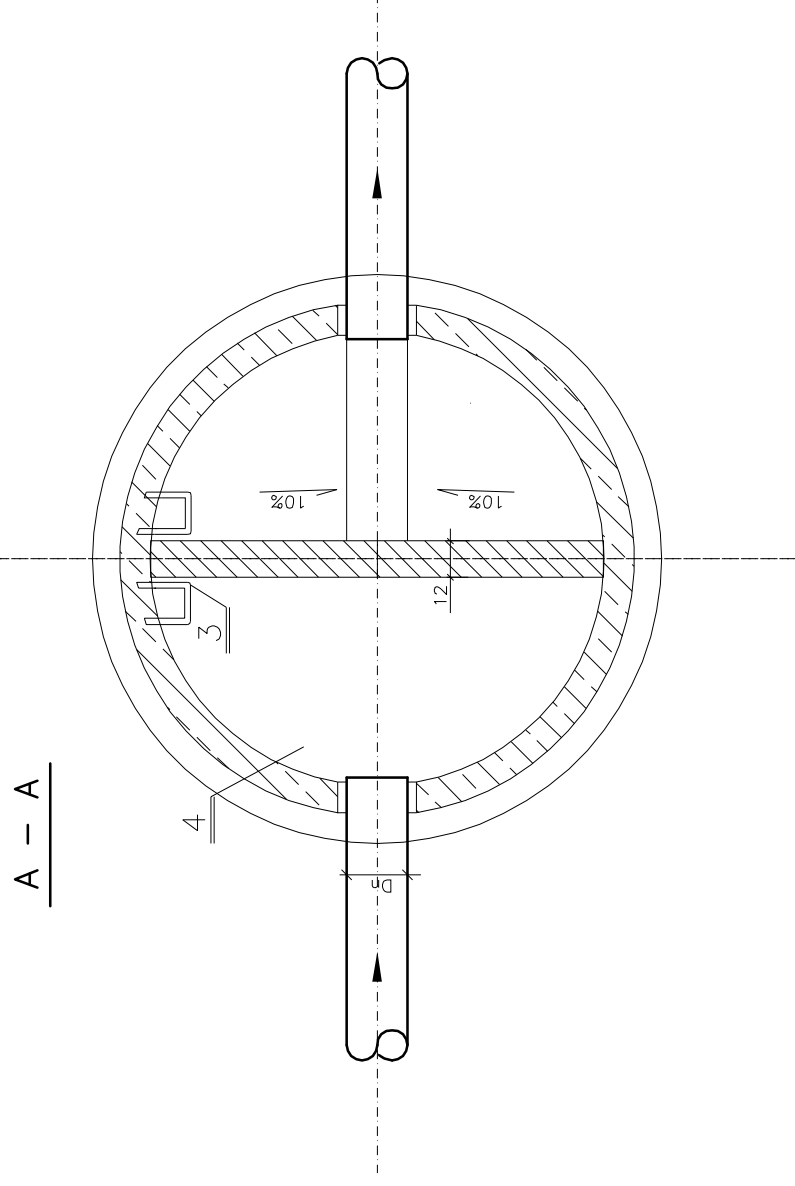
skala 1:25



OZNACZENIA

1. WŁAZ N/P TYPU "WALCZ" Dn 600 ZE STALI NIERDZEWNEJ ZAMYKANY NA KLÓDKĘ
2. POKRYWA ŻELBETOWĄ Ø 1700
3. STOPNIE ŻELIWNE
4. KRĘGI ŻELBETOWE Ø 1.500

Dn	H
63	100
90	100
110	120
160	170
200	210



<p align="center">BIURO USŁUG PROJEKTOWYCH I NADZORU BUDOWLANEGO Zbigniew Bejger 87-300 Brodnica ul. Bosa, Wzrusza 2</p>				
<p>OBIEKT:</p>		<p>MIEJSCOWOŚĆ SĄDLOWO - STĄRORYPIN PRZYWATNY</p>		
<p>INWESTOR:</p>		<p>GMINA RYPIN</p>		
<p>ZADANIE: BUDOWA KANALIZACJI SANITARNEJ GRAWITACYJNO - TŁOCZNEJ Z PRZYŁĄCZAMI I PRZEPOMPOWNIAMI W MIEJSCOWOŚCI SĄDLOWO - STĄRORYPIN PRZYWATNY</p>				
<p>Funkcja :</p>	<p>Nazwisko i imię</p>	<p>Podpis</p>	<p>Data</p>	<p align="center">Nr rys. 48</p>
<p>Projektant:</p>	<p>tech. bud. spec. inst. i urządzeń. sanitarne Zbigniew Bejger upr. proj. Nr BR-RN-V/45/TO/83</p>		<p align="center">kwiecień 2014 r.</p>	
<p>Asystent Projektanta:</p>	<p>mgr inż. Karol Koźmiński</p>			
<p>Sprawdzający:</p>	<p>mgr inż. Tomasz Matkiewicz upr. KP P/0125/POOS/07</p>			